

**instalight 4020 LS ASYM**
*IL 4020 LS 0350 830X ASYM L*

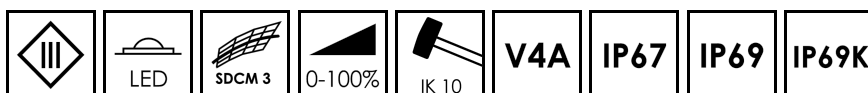
## Asymmetrischer Lichteinsatz vergossen



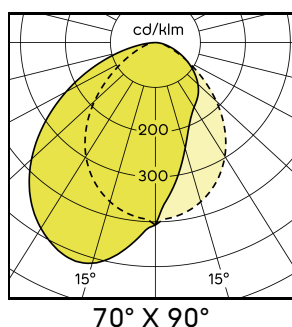
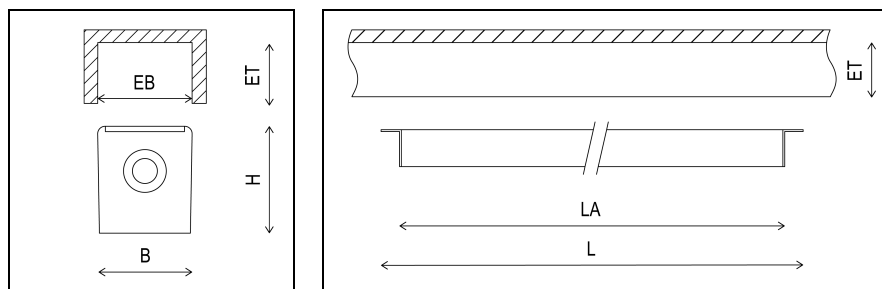
Der Universal-Lichteinsatz aus V4A-Edelstahl mit einer asymmetrischen Lichtverteilung ermöglicht eine hocheffiziente Ausleuchtung von Verkehrsbereichen. Das vollständig vergossene LED-Lichtelement lässt sich nahezu unsichtbar in den Handlauf integrieren.

**Produktmerkmale**

- > Asymmetrische Abstrahlcharakteristik für mehr Gleichmäßigkeit über einen definierten Bereich
- > Minimal sichtbare Gehäuseteile machen die Leuchte unauffällig in der Tagwirkung
- > Witterungs- und UV-beständige Materialien garantieren Farbstabilität über die gesamte Lebensdauer
- > V4A-Edelstahlgehäuse für einen langlebigen Einsatz in extremer Umgebung
- > Wartungsfrei und sicher gegen Vandalismus durch schlagzähen Vollverguss
- > IP69: Gemäß ISO 20653 (Norm beinhaltet Reinigung mit Hochdruck-Heißdampfreiniger)
- > IP69K: Gemäß EN DIN 40050-9 (Norm beinhaltet Reinigung mit Hochdruck-Heißdampfreiniger)
- > Projektbezogene Sonderlängen auf Anfrage



# Technische Details



# Technische Daten

|                                   |                    |
|-----------------------------------|--------------------|
| <b>Lebenszyklus</b>               | Aktiv              |
| <b>Abstrahlcharakteristik</b>     | Wide Flood         |
| <b>Lichtverteilung</b>            | asymmetrisch       |
| <b>Nennspannung DC</b>            | 28 V SELV          |
| <b>Schutzart</b>                  | IP67, IP69, IP69K  |
| <b>Schutzklasse</b>               | III                |
| <b>Optik</b>                      | Klar               |
| <b>Abstrahlwinkel direkt</b>      | 70° x 90°          |
| <b>Farbwiedergabe Ra</b>          | 85                 |
| <b>Umgebungstemperatur</b>        | -25 ... +45 °C     |
| <b>Lager-/Transporttemperatur</b> | -25 ... +60 °C     |
| <b>Lebensdauer (L80/B10)</b>      | (@ 25 °C) 60.000 h |
| <b>Breite (B)</b>                 | 27 mm              |
| <b>Höhe (H)</b>                   | 30 mm              |
| <b>Einbautiefe (ET)</b>           | 30 mm              |
| <b>Einbaubreite (EB)</b>          | 27 mm              |

|                                 |   |
|---------------------------------|---|
| <b>Lichtaustritt (LA)</b>       | L - 30 mm                               |
| <b>Dimmbar/Steuerbar</b>        | Ja                                      |
| <b>Schnittstelle</b>            | Abhängig vom verwendeten Vorschaltgerät |
| <b>Gehäusefarbe</b>             | Edelstahl                               |
| <b>Material Gehäuse</b>         | Edelstahl (V4A)                         |
| <b>Material Abdeckung</b>       | PU-Verguss                              |
| <b>Glühdrahtprüfung</b>         | 650 °C                                  |
| <b>Schlagfestigkeit</b>         | IK10                                    |
| <b>Leistungsaufnahme</b>        | 5,4 W                                   |
| <b>Effizienzklasse</b>          | A++                                     |
| <b>Lichtstrom direkt (Weiß)</b> | 540 lm                                  |
| <b>Lichtfarbe</b>               | 3000 K                                  |
| <b>Lichtausbeute</b>            | 100 lm/W                                |
| <b>Länge (L)</b>                | 380 mm                                  |
| <b>Anschlussart</b>             | Eingangsleitung links                   |
| <b>Gewicht</b>                  | 0,56 kg                                 |

# Zubehör



**Anschluss-Set IP67 28V**  
*58928011*



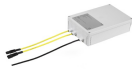
**SNT ELI 0-90W IP66**  
*DCV 090 30 IP66 2*



**Versorgungseinheit 0-57 W  
IP66**  
*DCV 057 28 IP66 2*



**SNT ELI 0-110 W / 30 V**  
*50930074*



**Versorgungseinheit 0-120 W  
/ AM**  
*58920027*